

新潟県立江南高等特別支援学校

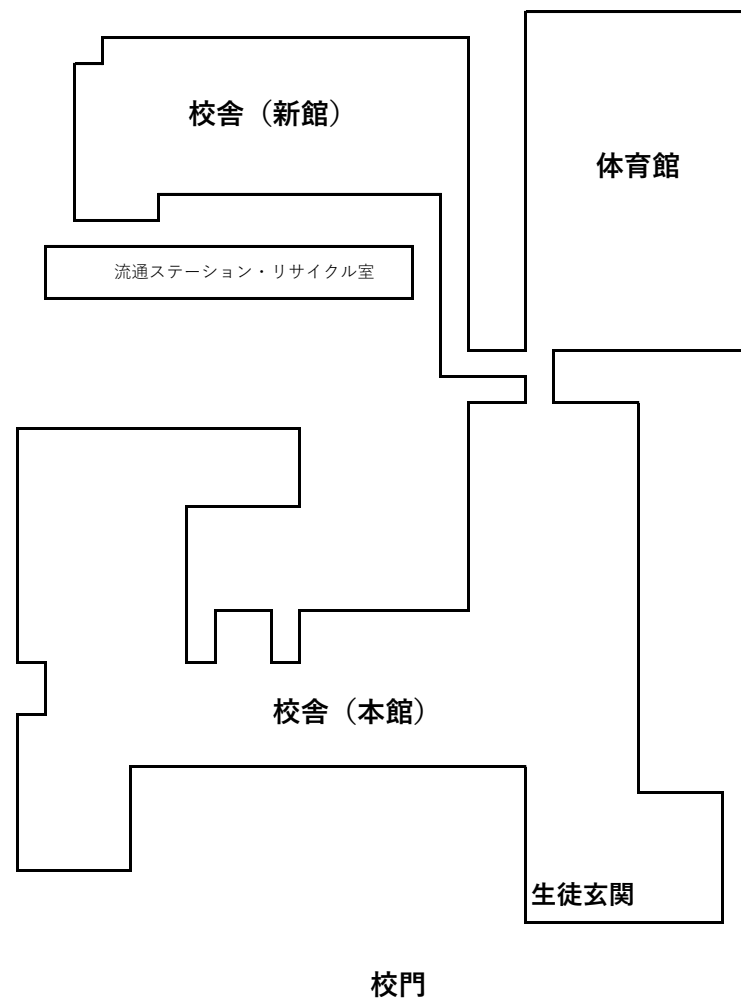
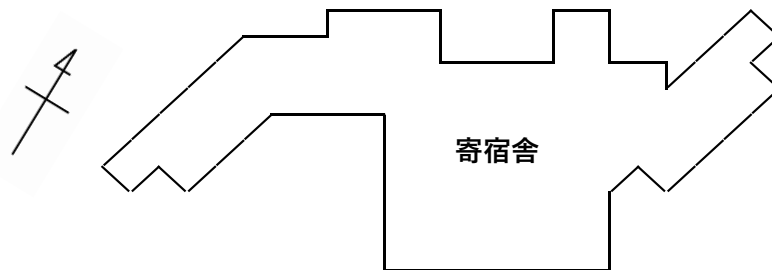
令和6年度 校舎紹介編

江南高等特別支援学校の30周年キャラクター
KouちゃんとNanちゃんです！
よろしくお願いします。



校舎図

江南高等特別支援学校の校舎図です。本館・新館・体育館の3つから構成されています。その他に、寄宿舍があります。



新潟県立江南高等特別支援学校



正面玄関です。校門を歩いて右側に生徒玄関があります。さらに、その奥には自転車置き場があります。





生徒玄関



本館生徒玄関



新館生徒玄関



本館生徒玄関



新館生徒玄関

校舎内1階 ①



職員室前廊下と体育館です。
1階には、4組の教室、
ホールがあります。



校舎内1階 ②



紙加工室には、和紙作りの道具などが、製造ステーションには木工に必要な道具や機械が置いてあります。介護ステーションでは介護の学習をします。



校舎内1階 ③



新館教室



教室前廊下



YOYOホール

新館の教室前廊下と教室、
YOYOホールです。



校舎内1階 ④



エレベーター

本館には、エレベーターがあります。

校舎内2階 ①



縫製室



調理室



本館教室

本館2階には、職業学級の教室の他に、調理室、縫製室などがあります。



校舎内2階 ②



情報ステーション



図書室



情報ステーションはPCを使って調べ物をしたり、検定に向けた学習をしたりします。図書室は昼休みに読書をするほかに、職業演習(清掃)の時に掃除機の練習をしたり、小規模の集会などを行います。

寄宿舍



寄宿舍外観



談話コーナー等



食堂

寄宿舍では当番活動の他、掃除・洗濯などは自分で行います。



その他



グラウンド

グラウンドは体育の授業や体育祭などで使ったり、昼休みに野球やサッカーなどをしたりします。



令和6年度 県立江南高等特別支援学校の
『校舎紹介編』の説明は以上です。



新潟県立江南高等特別支援学校

TEL 025-381-0077

